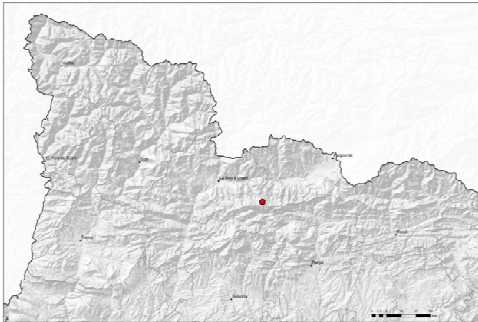


## CANAL DE L'ORDIGUER 25/04/2010

### Localització:



Canal de l'Ordiguer.  
Vessant Nord del Cadí-Moixeró.  
(Pirineu Oriental de Catalunya)



### Situació nivometeorològica:

#### METEOROLOGIA:

23/04/2010: Es donen pluges en el indret de l'accident durant tot el dia i molta humitat degut als núvols baixos. A 2200 metres es recullen fins a 3 mm de precipitació en forma de pluja. El límit pluja-neu s'estima superior als 2700-2800 metres.

24/04/2010: Ambient assolellat de dia amb ascens de les temperatures i ruixats en forma de pluja de fins a 1 mm a 2200 metres a la tarda.

25/04/2010: Les temperatures segueixen pujant ja de matinada i s'enregistra una forta insolació. La temperatura a les 9 del matí a 2200 metres era de 8°C. Veieu l'evolució de les temperatures a la figura 1.

### EVOLUCIÓ TEMPERATURES

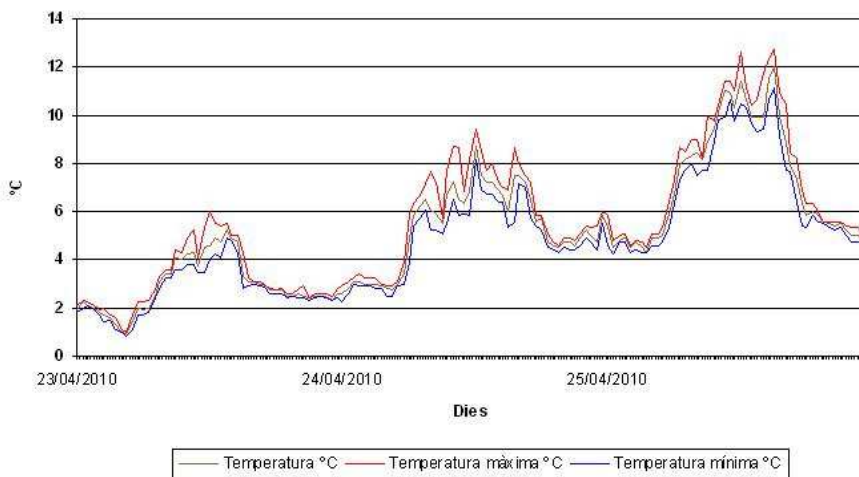


Figura 1: Gràfica d'evolució de les temperatures màximes i mínimes i de la temperatura mitjana del 23/4/2010 al 25/04/2010.

### ESTAT DEL MANTELL:

Des del dia 22 d'abril fins al dia 26 d'abril es donen diverses allaus a la canal de l'Ordiguer degut a les condicions nivològiques que passem a descriure tot seguit.

El dia 22, al mantell nival hi dominen els grans de fusió amb intercalacions de crostes de regel. El tram superficial és el que es presenta més tou i humit; per tant el més inestable.

El dia 23 el mantell nival ja està sotmès a una forta humidificació en tot el seu conjunt. En el tram superior, corresponent als 25 cm superficials, hi dominen els grans arrodonits (de fusió), humitat alta, grau 3, que correspon a neu molt humida; densitat alta, entre 450-500 kg/m<sup>3</sup>, baixa resistència del mantell i temperatura propera als 0°C. La zona intermitja del mantell està formada per unes crostes de regel més consistents però que també es troben humitejades i una base que torna a ser més tova i igual d'humida que la resta de capes.

El dia 24 es detecta una notable reducció del gruix de mantell nival deguda a la fusió que s'accentua i continua el dia següent (figura 2).

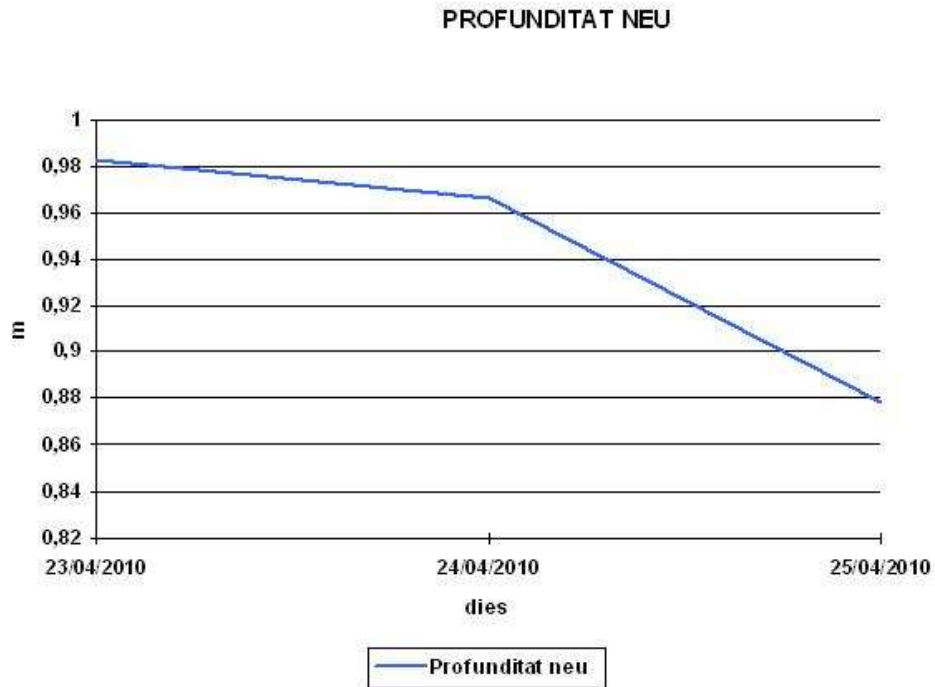


Figura 2: Gràfica d'evolució diària del gruix de neu al terra a l'estació de Cadí Nord (2200 metres) entre el 23/4/2010 i el 25/04/2010.

En el perfil realitzat a la canal de l'Ordiguer el dia després de l'accident (figura 3) es pot observar com tot el mantell nival es troba molt humit (grau 3), la densitat del tram superior ha augmentat i està al voltant dels 500 kg/m<sup>3</sup> i el perfil de temperatura de la neu és pròxim als 0°C. La resistència de la neu és molt baixa (sobretot en superfície) exceptuant alguns nivells interns intercalats que corresponen a crostes més consistents, però que també es troben humidificades.



## CARACTERÍSTIQUES DE L'ALLAU:

### Característiques de l'allau:

**Orientació:** NE

**Tipus d'allau:** Allau de fusió

**Humitat de la neu:** Humida

**Tipus dipòsit:** en boles i grumolls

**Recorregut:** desconegut

**Cota sortida:** desconegut

**Cota d'arribada:** 2200

**Desnivell:** desconegut

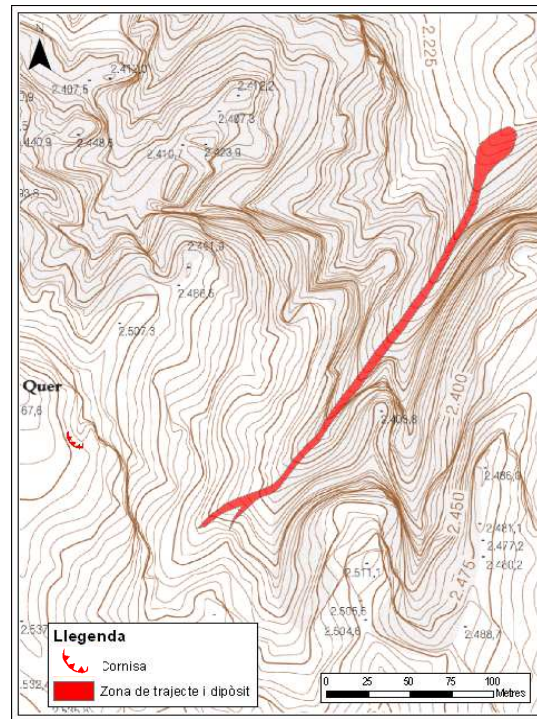
**Zona de sortida:** carena (caiguda de cornisa)

**Zona de trajecte:** canal

**Zona d'arribada:** canal

**Gruix del dipòsit:** 50 cm

**Àrea de la zona d'arribada:** 454 m<sup>3</sup>



## CRONOLOGIA DELS FETS:

- Una cordada formada per un noi i una noia surt cap a la Canal Sàbat (a l'W de la Canal de l'Ordiguer)
- A la sortida de la canal de Sàbat hi cau una cornisa que arrossega la noia i la precipita al buit per anar a caure a la canal de l'Ordiguer.
- Durant la caiguda arrossega neu en forma d'allau de neu humida on finalment es troba la noia accidentada.
- Un grup que estava fent alpinisme intenta ajudar-la i procedeix a donar avís al grup de rescat.

IMATGES DE L'ALLAU:



*Figura 4: Dipòsit de l'allau. a: allaus a la canal de l'Ordiguer. En groc: allau del dia 22 d'abril; en vermell: dipòsit i trajecte de l'allau del dia 25 d'abril (accident); en blau: allau del dia 26 d'abril. b: en vermell detall del dipòsit i el trajecte de l'allau de l'accident.*



*Figura 5: Amb la fletxa s'assenyala la zona de cornisa que va caure.*



*Figura 6: Zona de trajecte de l'allau vista des de la Canal de l'Ordiguer.*