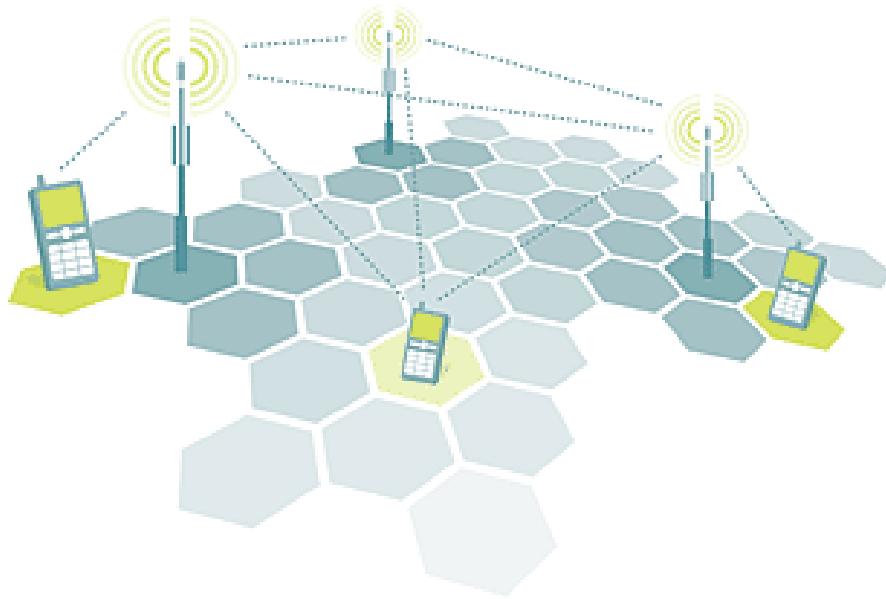




Möglichkeiten zur Handyortung

ÖBRD - Hundestaffel seppolo 2018



- Über die Behörden (Polizei)
- Über Google oder iCloud
- Über WhatsApp
- Über den IMSI Catcher
- Über diverse Handy-Apps
- ...



Vorteile:

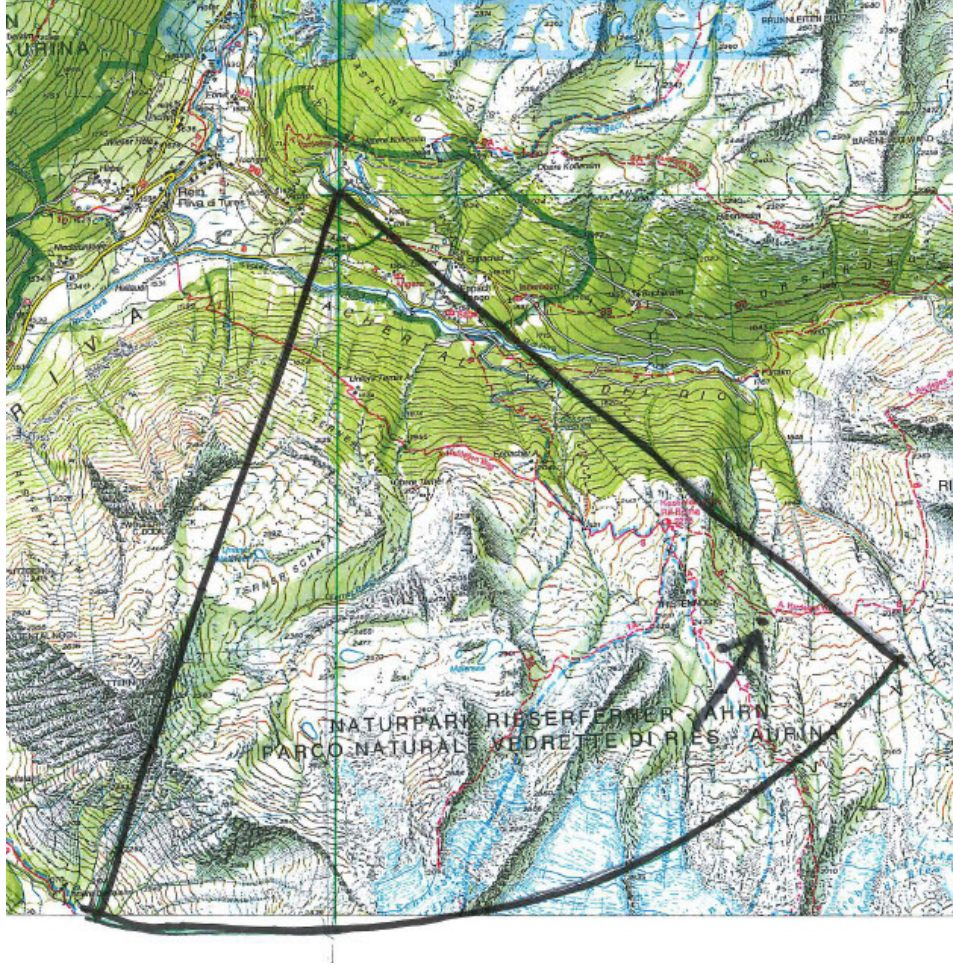
- Jedes Handy kann geortet werden (kein Smartphone notwendig)
- Kein Internet, oder Apps notwendig

Nachteile:

- Genauigkeit kann mehrere km betragen (vor allem in ländlichen Gebieten je nach Anzahl der Sendemasten)
- Relativ lange Wartezeiten

Handyortung - Behörden



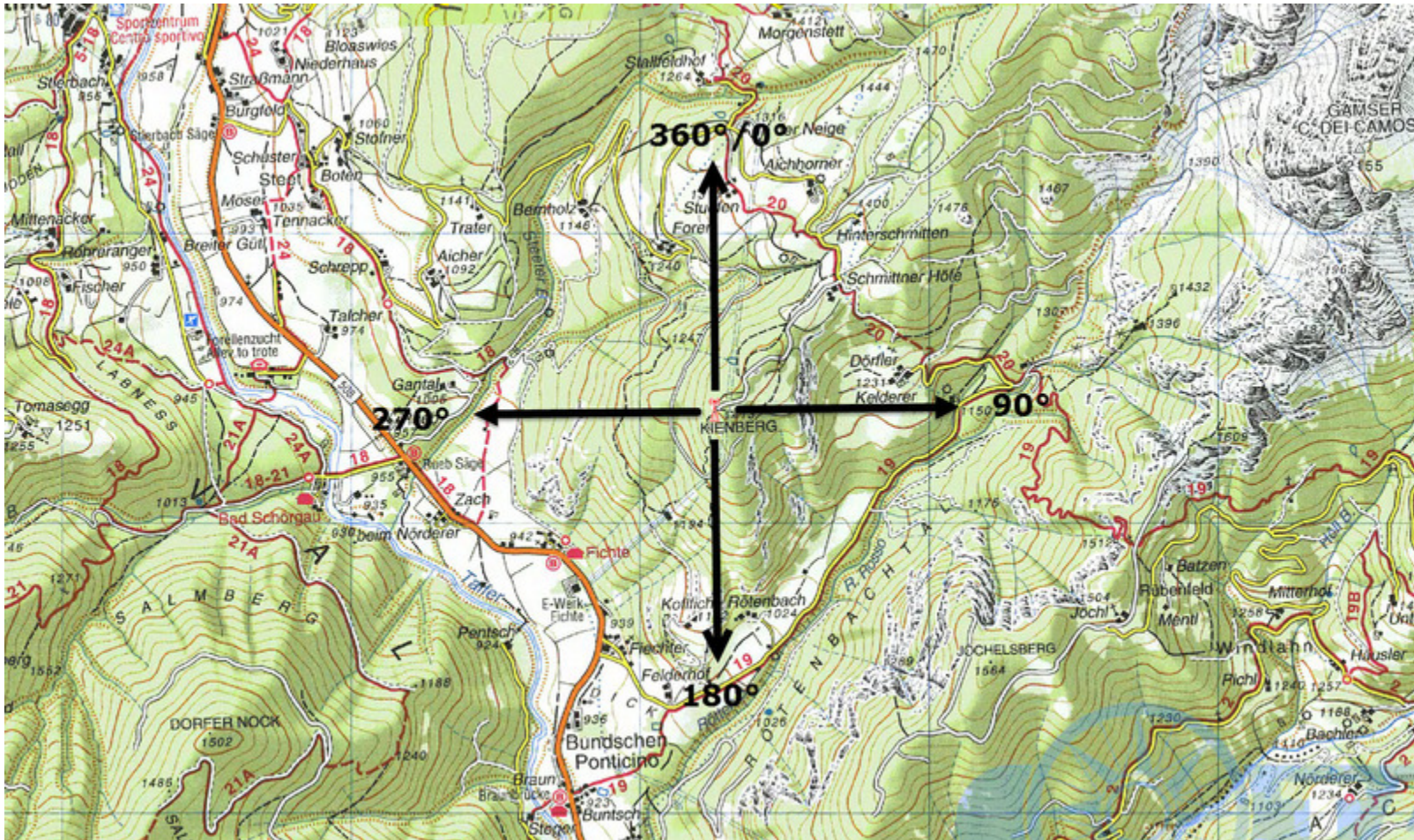


Kontakt nur zu einem Sendemasten:
Ungenauigkeit im Bereich mehrerer km!

Eingrenzung des Suchbereichs:
Daten des letzten Umsetzers enthalten meistens Distanz und oft auch Winkel mit welchem ein Suchgebiet grob eingrenzt werden kann.

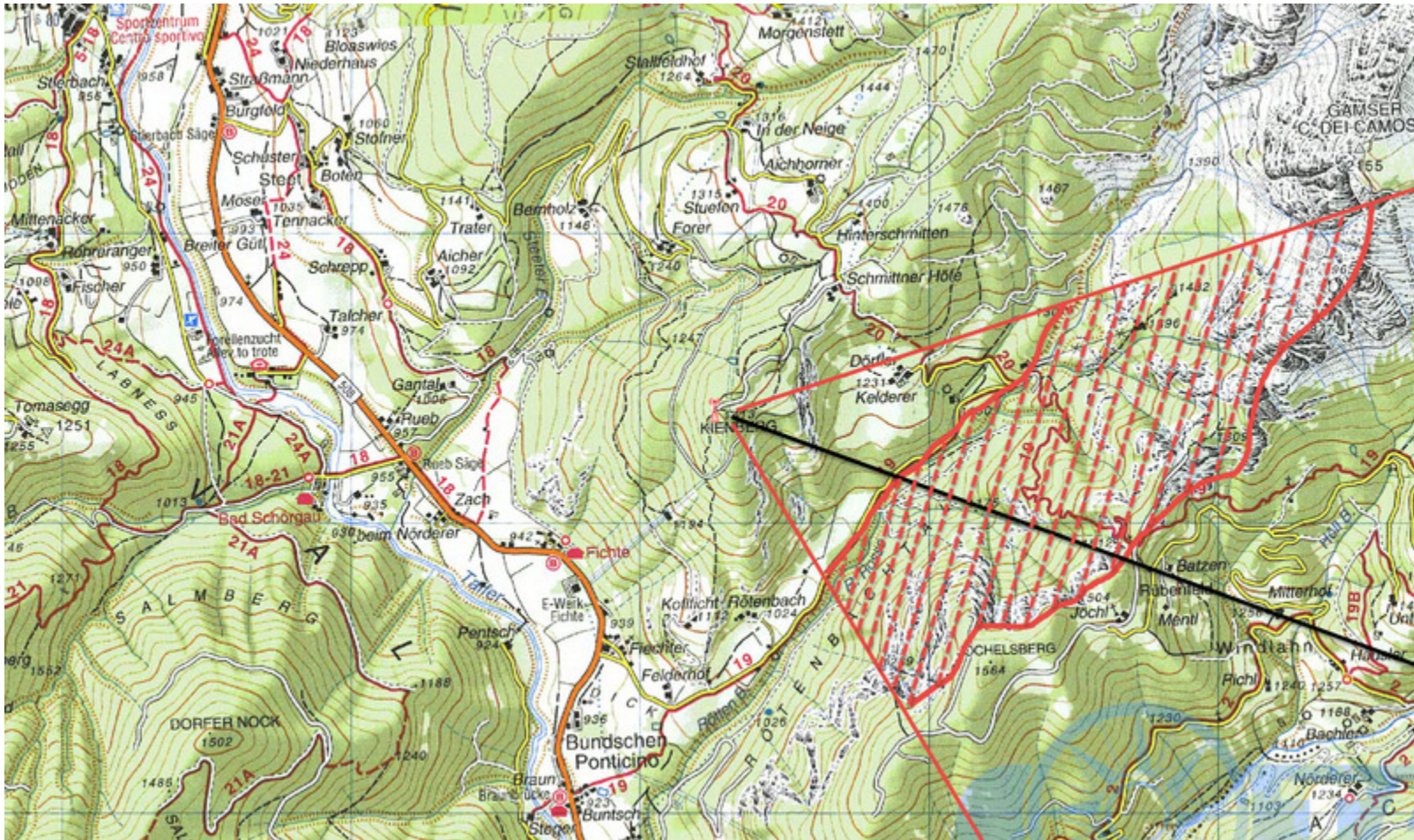
Bsp: Suchaktion in Rein in Taufers (Südtirol), gefundene Person befand sich bei Pfeil

Handyortung - Behörden

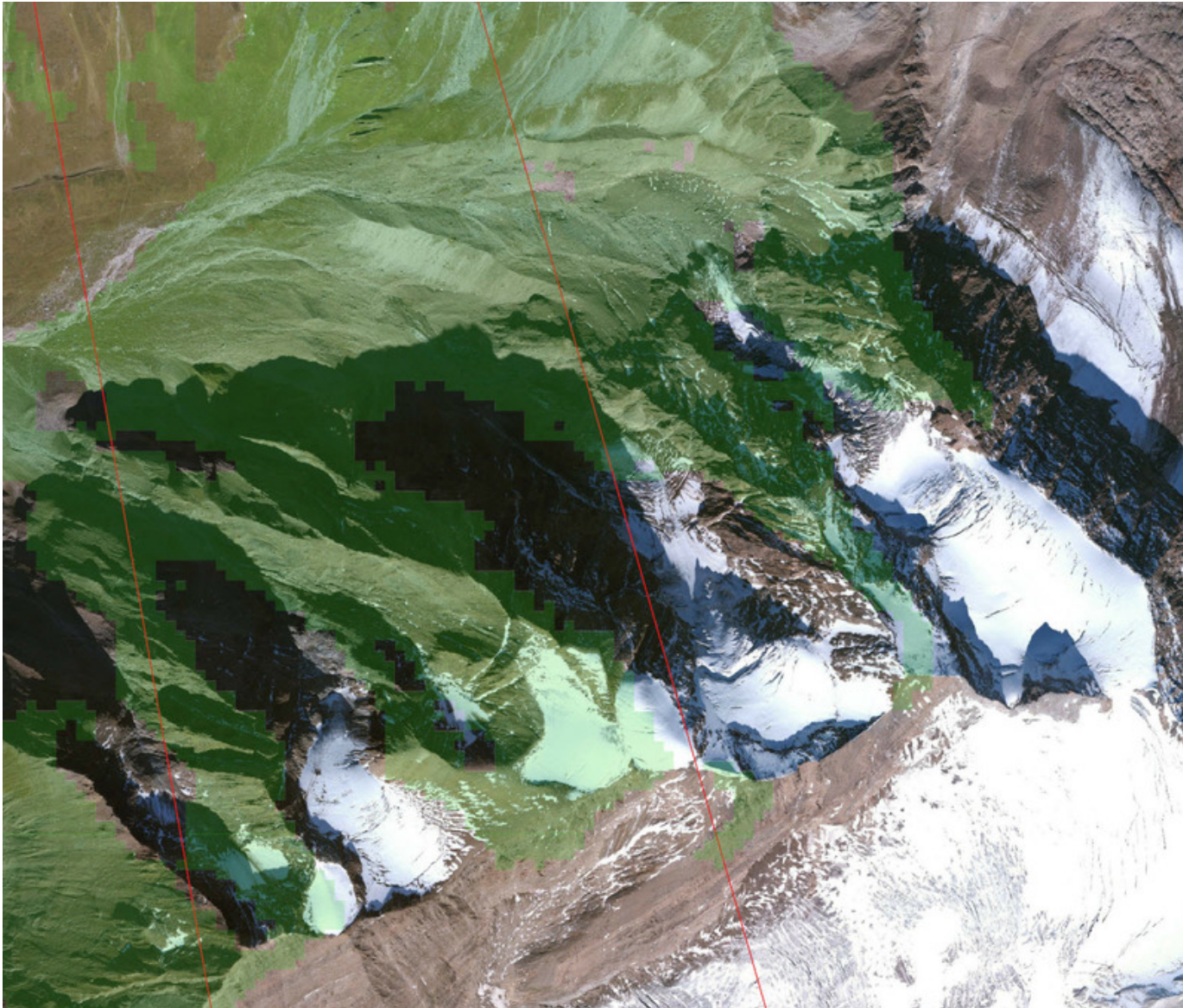


Anhand der Koordinaten kann der Standort des Umsetzers festgelegt werden.

Handyortung - Behörden



Eintragen des Winkels (+/- 40°) und berücksichtigen des Geländes bzw. weiterer Informationen (Wanderwege, typische Routen, etc.)...



Karte der Empfangs-Abdeckung kann auch manchmal weiter helfen...

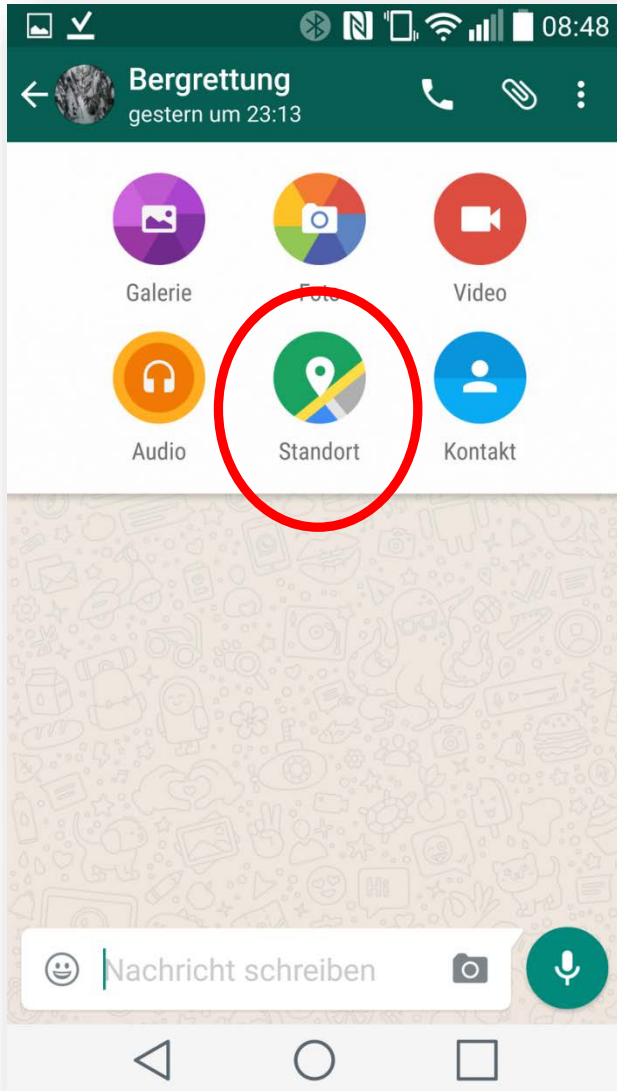
Voraussetzungen:

Verirrte Person hat ein eingeschaltetes Smartphone mit:

- Netzempfang
- Datenverbindung (Internet)
- GPS
- WhatsApp

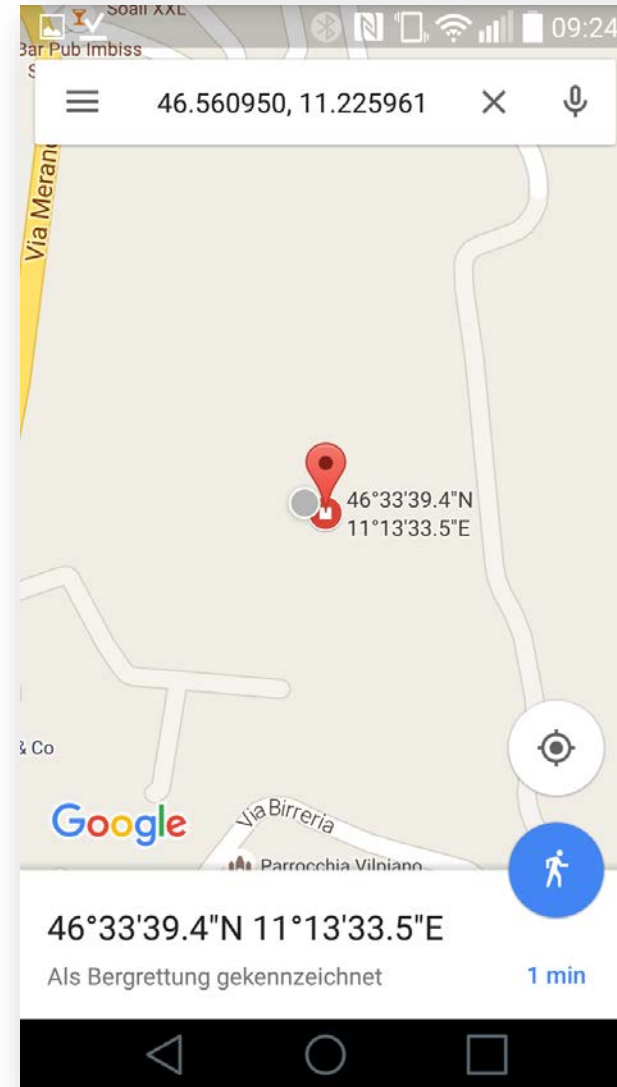
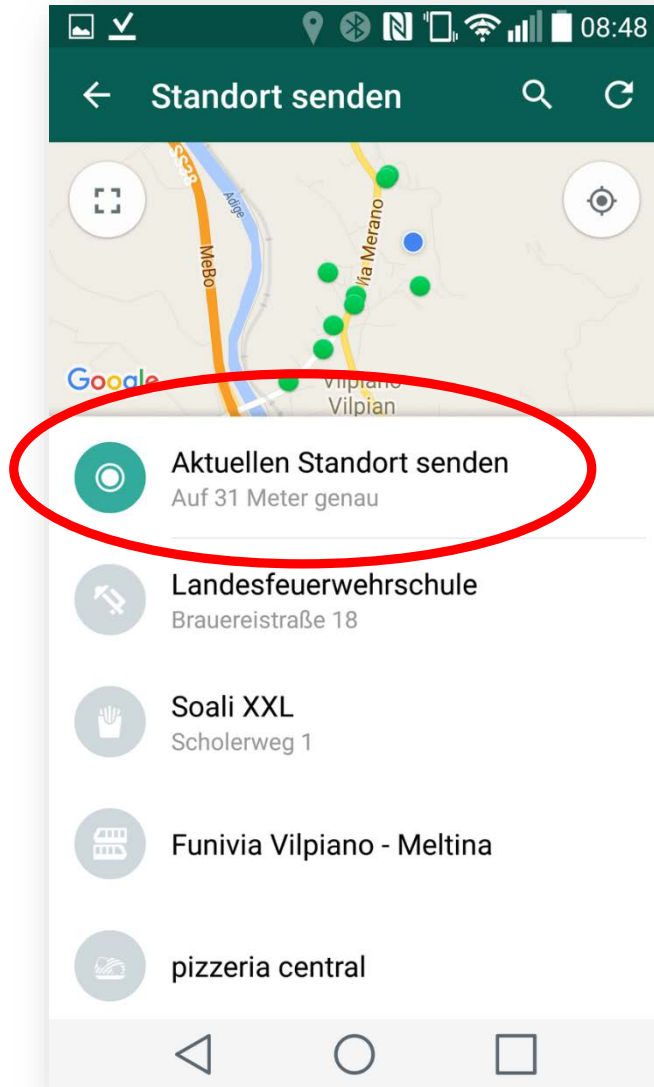


Verirrte Person muss zuerst die Telefonnummer des Bergretters speichern. Anschließend kann im WhatsApp über "Nachrichten senden" der Standpunkt gesendet werden.



Durch drücken auf die Anhang- Taste (Büroklammer) erscheinen die hier angezeigten Auswahlmöglichkeiten:
Auf Standort drücken!

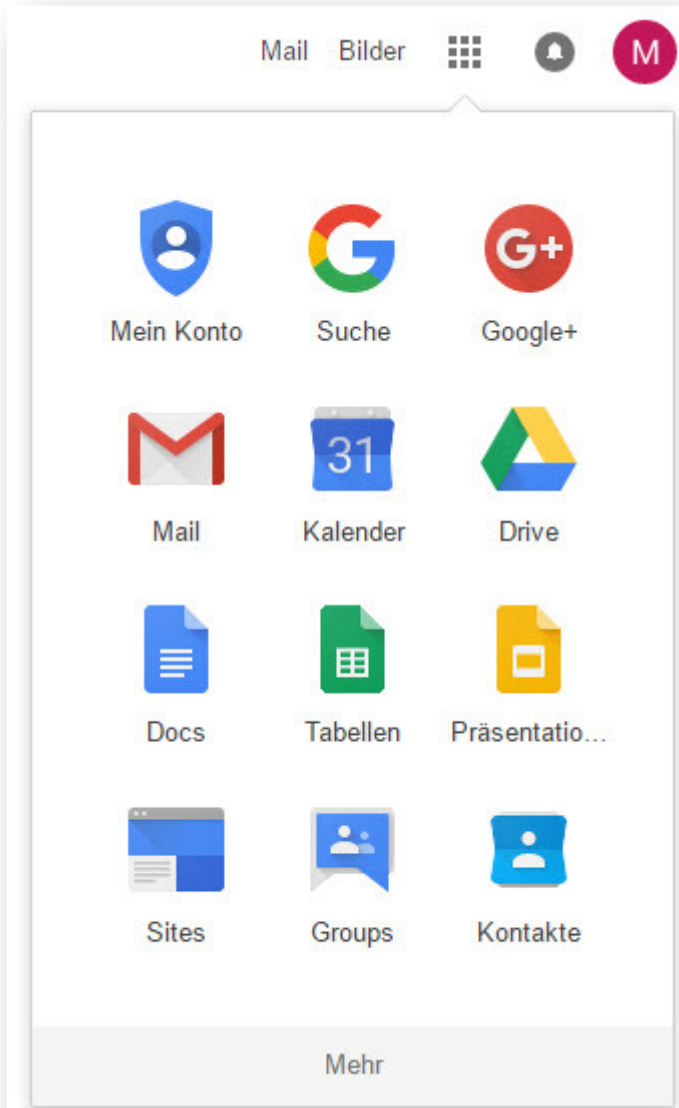
Handyortung - WhatsApp



Voraussetzungen:

- Vermisste Person hat ein Smartphone
- Smartphone hatte das GPS (Standort) eingeschalten
- Zugangsdaten zum Google oder iCloud Account





"Mein Konto" auswählen.

Ist das Passwort auf dem Gerät gespeichert muss es nicht eingegeben werden, ansonsten müssen die Zugangsdaten (Emailadresse und Passwort) eingegeben werden.



Mein Konto

Willkommen, Matthias Hofer!

Ihr Google-Konto anpassen und schützen. Alles an einem Ort.

Über "Mein Konto" können Sie schnell auf Einstellungen und Tools zugreifen, mit denen Sie Ihre Daten und Ihre Privatsphäre schützen können. Außerdem können Sie festlegen, inwiefern Ihre Informationen zur Verbesserung der Google-Dienste verwendet werden dürfen.

- Anmeldung & Sicherheit**
 - Legen Sie die Einstellungen für Ihr Passwort und den Zugriff auf Ihr Google-Konto fest.
 - [Anmeldung bei Google](#)
 - [Geräteaktivitäten & Benachrichtigungen](#)
 - [Verbundene Apps & Websites](#)
- Sicherheitscheck**
 - Schützen Sie Ihr Konto, indem Sie Ihre Sicherheitseinstellungen und Aktivitäten in nur wenigen Schritten überprüfen.
 - [JETZT STARTEN](#)
 - Letzter Check: 5. Dezember 2016
- Smartphone suchen**
 - Wenn Sie vergessen haben, wo Sie Ihr Smartphone oder Tablet hingelegt haben, oder wenn eines Ihrer Geräte gestohlen wurde, können Sie das Gerät in nur wenigen Schritten sichern.
 - [JETZT STARTEN](#)

[MEINE AKTIVITÄTEN AUFRUFEN](#)

Im neuem Fenster erscheint links unten **"Smartphone suchen"**, hier auf **"JETZT STARTEN"** klicken

Smartphone oder Tablet auswählen

Führen Sie dann ein paar einfache Schritte aus, wie beispielsweise den Standort anzeigen lassen oder das Display sperren. Zu Ihrer Sicherheit müssen Sie sich möglicherweise anmelden, nachdem Sie ein Gerät ausgewählt haben. [Weitere Informationen](#)



LG G4 Beat

Italien - Vor 42 Minuten



Huawei Mediapad 10 Link

Italien - Vor 52 Minuten



Smartphone orten oder klingeln lassen

Ihr Smartphone klingelt, selbst wenn es stummgeschaltet ist, in voller Lautstärke. Außerdem können Sie den Android Geräte-Manager nutzen, um Ihr Smartphone auf einer Karte zu orten.



LG G4 Beat

Italien

Letzte Synchronisierung: Heute um 10:54 (vor 43 Minuten)



Klingeln lassen



Suchen

Nächster Schritt

Smartphone sperren

Ihr Smartphone anrufen

Auf dem Smartphone abmelden




Mobilfunkanbieter kontaktieren

Hilfe vor Ort suchen



Gerät auf Werkseinstellungen zurücksetzen

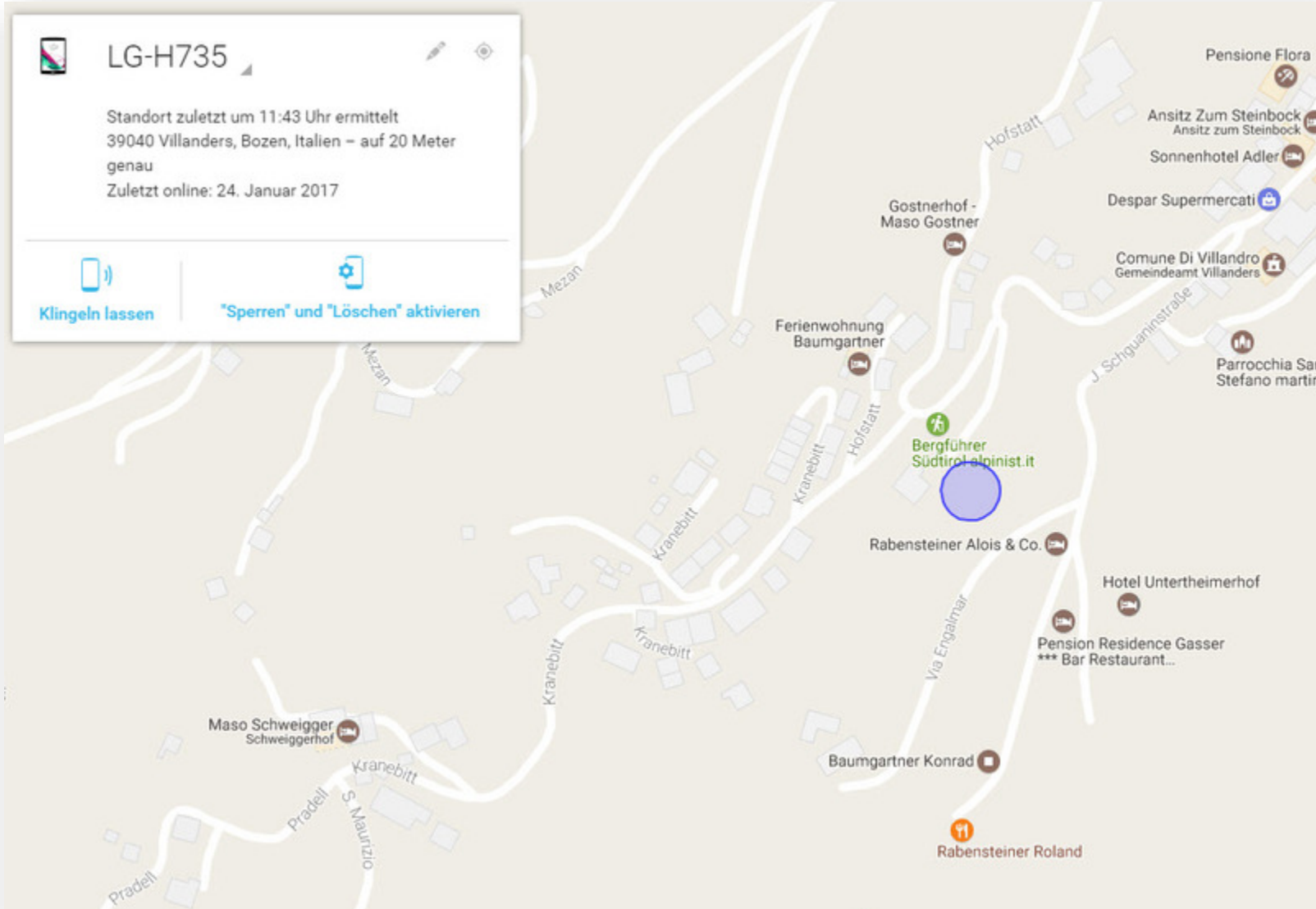
Handyortung - Google



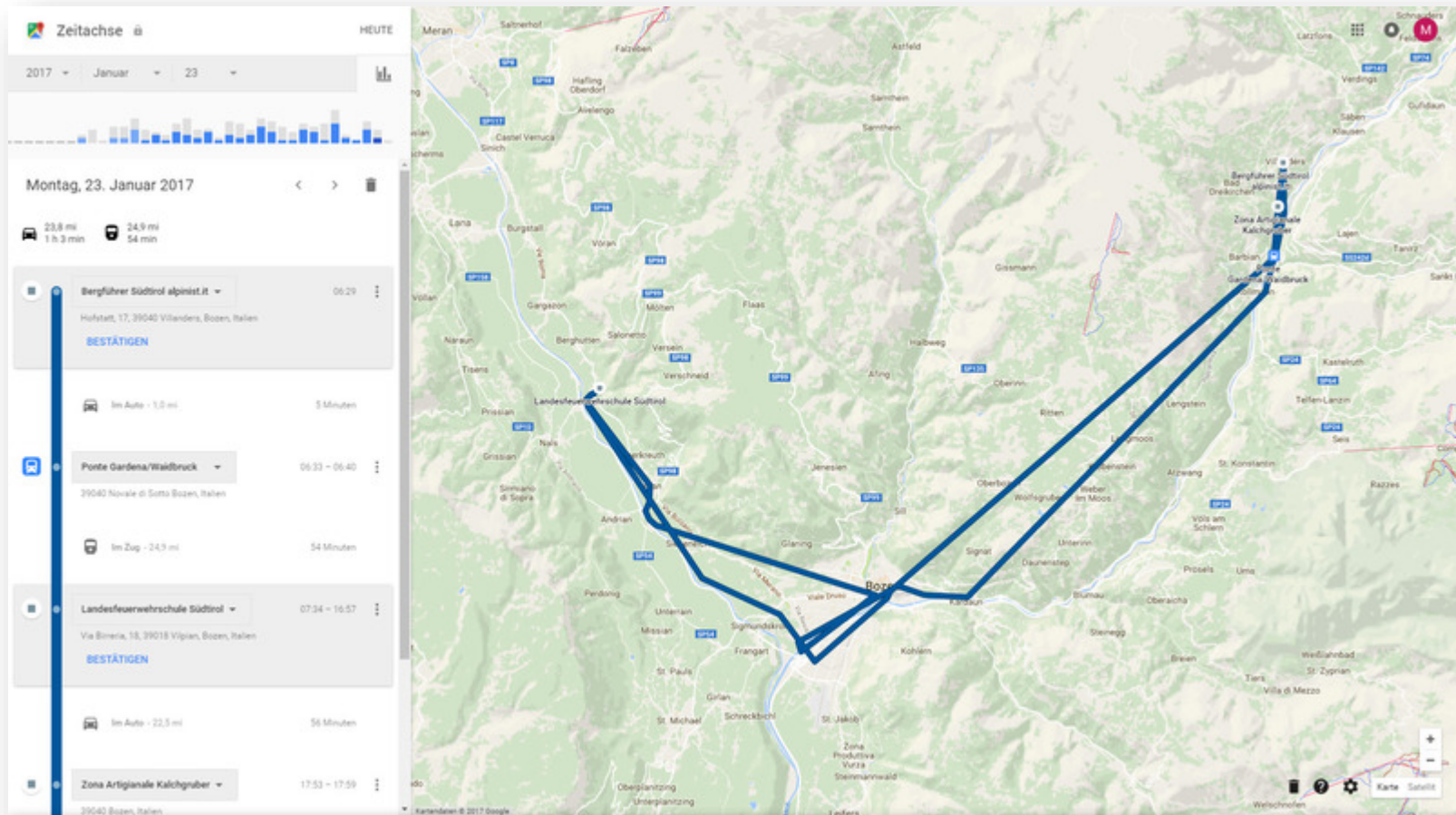
 **LG-H735**  

Standort zuletzt um 11:43 Uhr ermittelt
39040 Villanders, Bozen, Italien – auf 20 Meter genau
Zuletzt online: 24. Januar 2017

 **Klingeln lassen** |  **"Sperrern" und "Löschen" aktivieren**



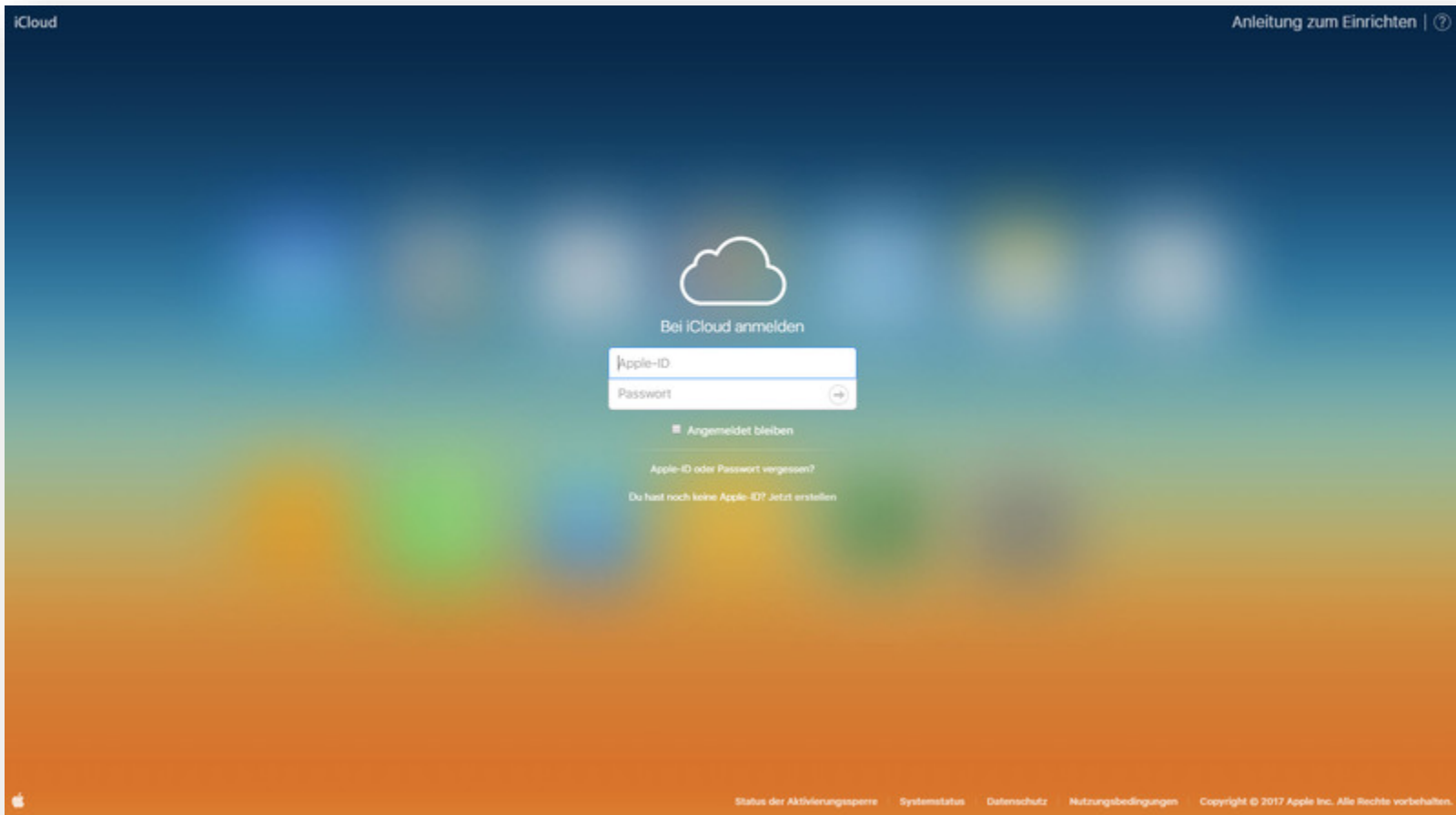
Handyortung - Google



Ist das Telefon ausgeschaltet kann versucht werden den zeitlichen Verlauf des Smartphones zu überprüfen: www.google.com/maps/timeline

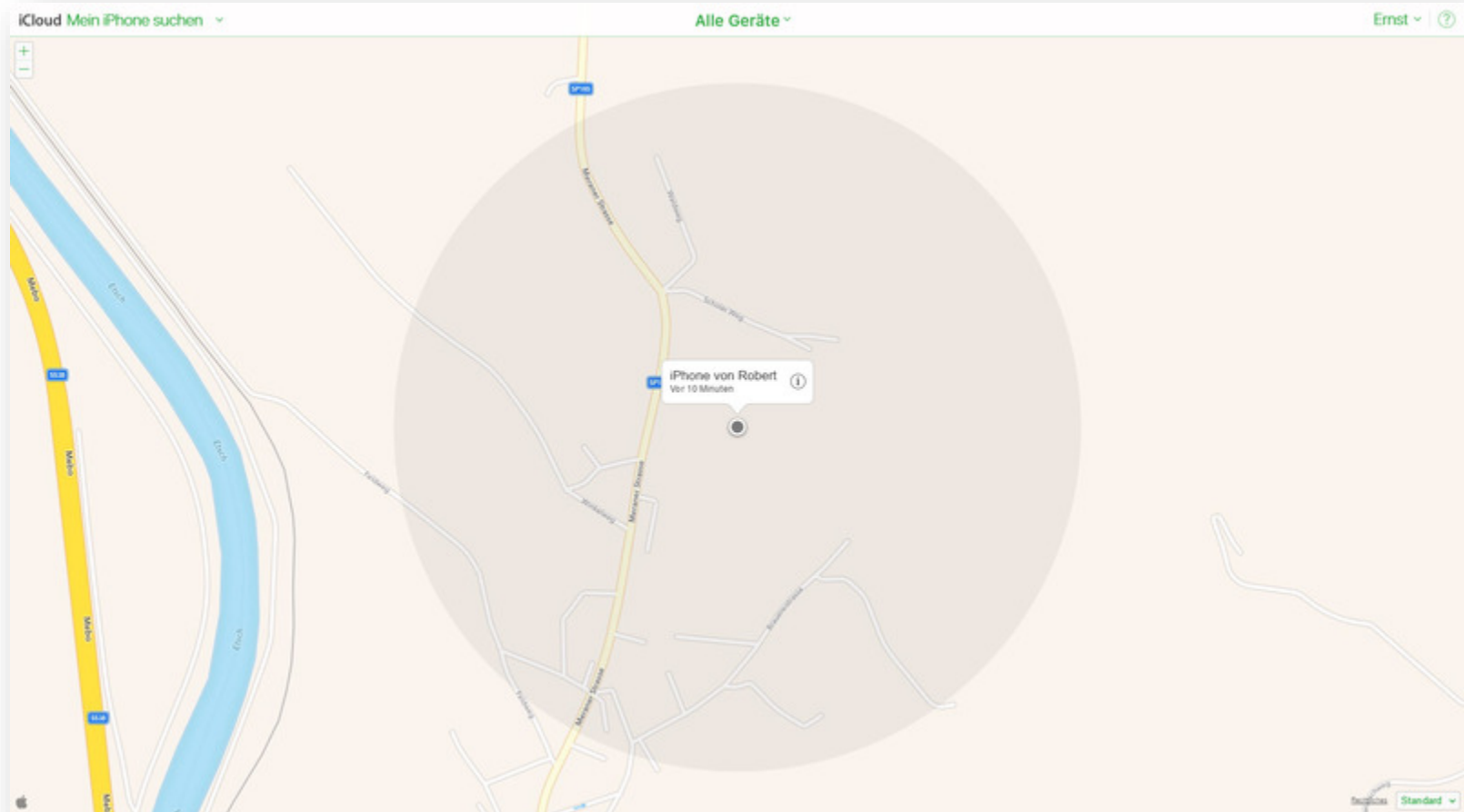
Hier können die letzten Bewegungen der Person angezeigt werden.

Handyortung – iPhone über iCloud



Sind die Zugangsdaten von iCloud der vermissten Person bekannt oder auf dessen PC gespeichert, kann unter folgendem link das iPhone geortet werden:

<https://www.icloud.com/find>



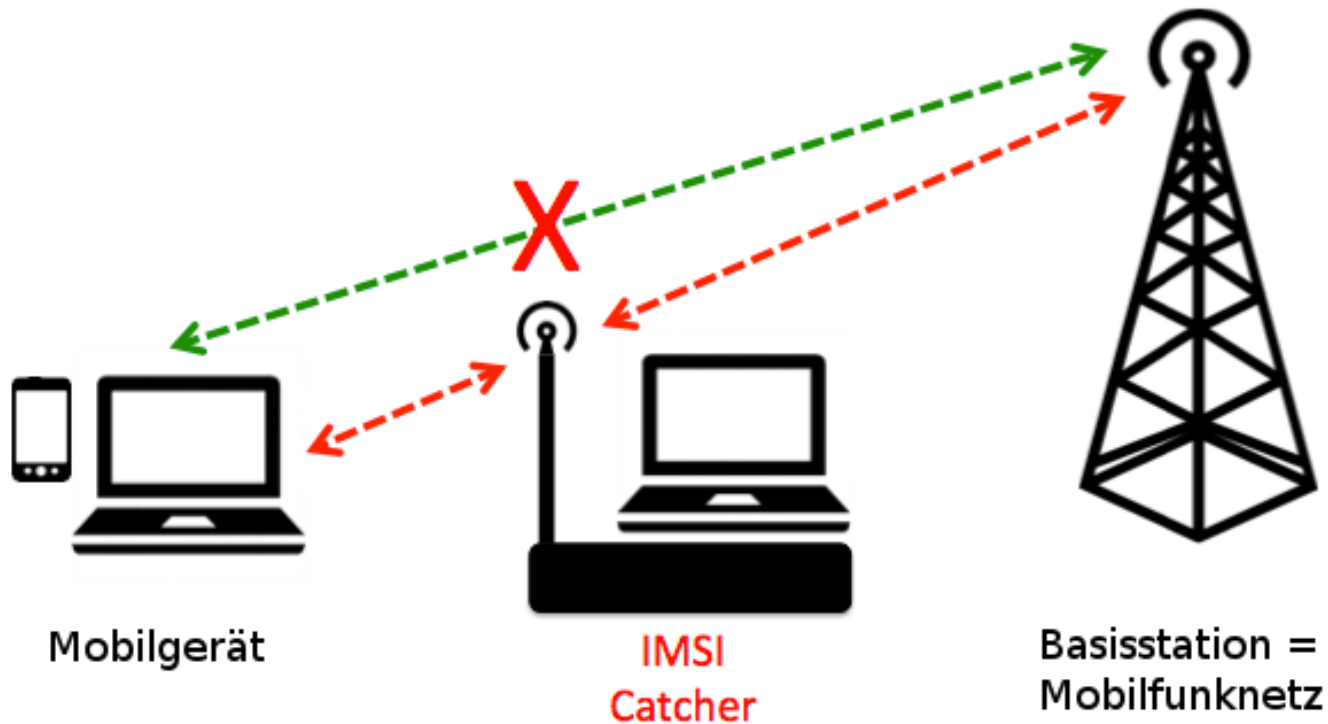
Ist das Telefon aktiv wird der Standort auf einer Karte angezeigt. Ist das Telefon ausgeschaltet wird der letzte aktive Punkt angezeigt. Durch Klicken auf dem Punkt wird auch die vergangene Zeit angegeben. (Schattierte Kreis: Genauigkeit)

Handyortung – IMSI Catcher



IMSI (International Mobile Subscriber Identity) ist der Identifizierungskodex der SIM-Karte.

Ist bei einer vermissten Person dessen Telefon noch erreichbar kann dieses über eine sogenannten IMSI Catcher lokalisiert werden.

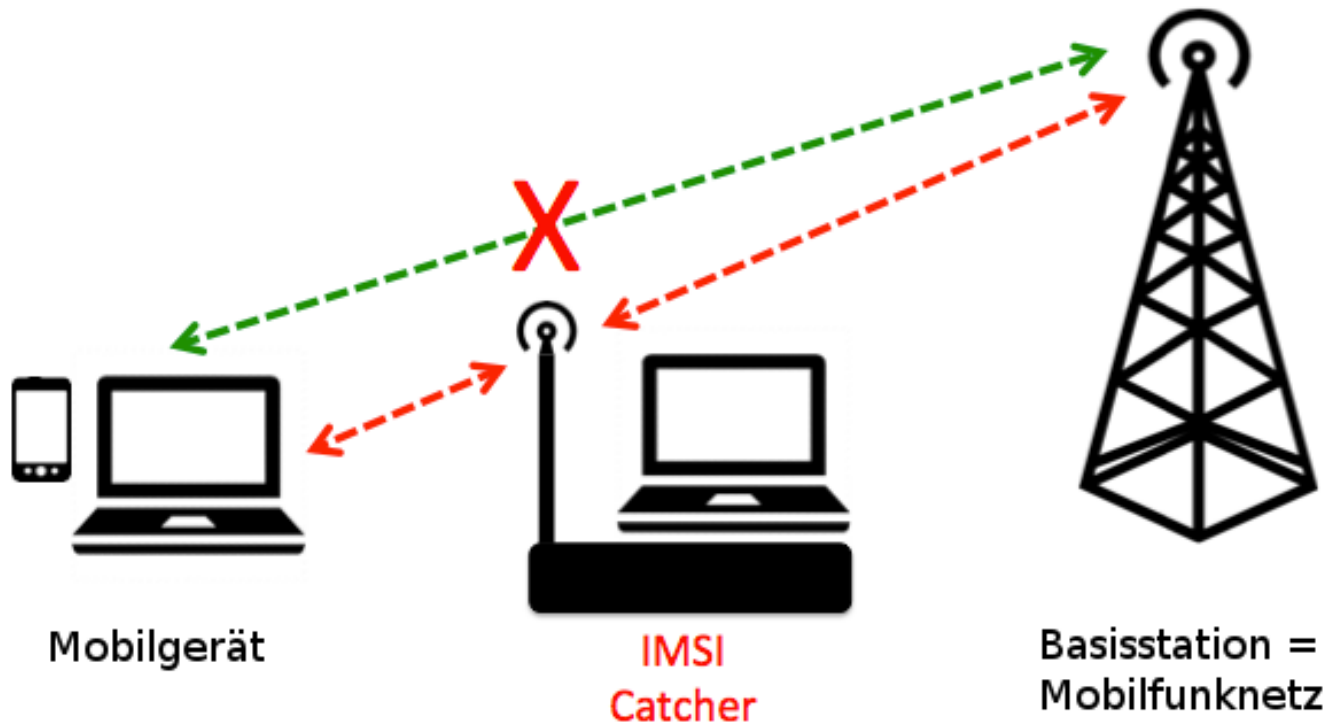


Handyortung – IMSI Catcher



IMSI-Catcher sind Geräte, mit denen die auf der Mobilfunkkarte eines Mobiltelefons gespeicherte IMSI ausgelesen und der Standort eines Mobiltelefons innerhalb einer Funkzelle eingegrenzt werden kann.

Sie arbeiten gegenüber dem Handy wie eine Funkzelle, gegenüber dem Netzwerk wie ein Mobiltelefon; alle Mobiltelefone in einem gewissen Umkreis buchen sich bei der Funkzelle mit dem stärksten Signal ein.



Voraussetzungen

- **Batterie** des Mobiltelefons darf nicht leer sein.
- **IMEI-Nummer** (Identifizierungskodex des Telefons) **und/oder IMSI-Nummer** (Identifizierungskodex der SIM-Karte)
- **Koordinaten** des/der zuletzt angesprochenen **Umsetzer/s**
- Abstrahlwinkel des Umsetzers
- Infos über die **angewandte Technologie des Umsetzers** (GSM, 2G, 3G oder 4G) erleichtert die Suche. (Info vom Dienstanbieter, keine sensiblen Daten)



The screenshot shows the top navigation bar of the Kleinzeitsung website. It includes the logo 'KLEINE ZEITUNG', a search bar with the placeholder 'Suchbegriff...', the date and time '25. Mai 2018, 17:46 Uhr', the weather '17 °C GRAZ', and buttons for 'REGION ÄNDERN', 'ANMELDEN', 'SHOP >', 'ABO >', and 'VORTEILSCLUB >'. Below the navigation bar is a menu with categories: MEINE REGION, STEIERMARK, ÖSTERREICH (highlighted), INTERNATIONAL, SPORT, POLITIK, WIRTSCHAFT, KULTUR, LEUTE, BESSER LEBEN, WOHNEN, KARRIERE, MOBILITÄT, SERVICE. The main content area shows the breadcrumb 'Startseite > Österreich' and the sub-header 'OBERÖSTERREICH'. The main headline is 'Autolenker stundenlang in Wrack eingeklemmt' and the sub-headline is 'Die Polizei forderte einen Hubschrauber aus Wien zur Ortung des Verletzten an.' The article is dated '10.55 Uhr, 10. März 2018'.

- SMS – Locator
- Echo 112 – Nummer eingeben, SMS mit Link
- findemich.eu
- ...

