



















Mahendranagar
Dhangadhi

Dhaulagiri

Pokhara

Lekhnath

Bharatpur

Kathmandu

Bhairahawa

Itahari

Shiga

(Thim)

Uttar Pradesh

Bihar

© 2010 Google
© 2010 Europa Technologies
US Dept of State Geographer
Image © 2010 TerraMetrics

© 2009 Google

28°18'01.90" N 84°15'44.18" E Höhe 0 m

Sichthöhe 832.36 km

Dhaulagiri, Nepal, May 14th 2010











Camp 3



















Camp 2





















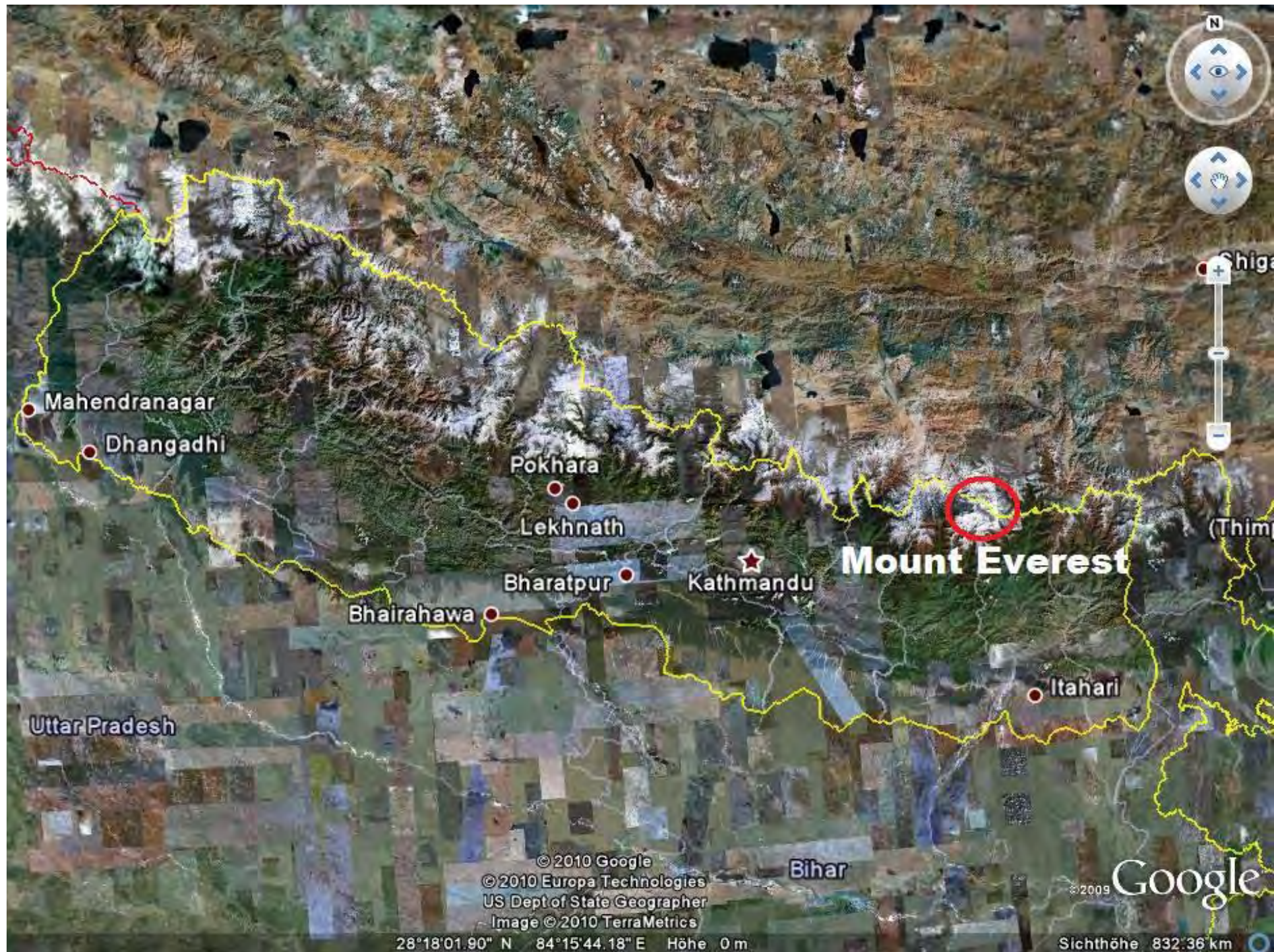












Mahendranagar
Dhangadhi

Pokhara
Lekhnath

Bhairahawa

Bharatpur

Kathmandu

Mount Everest

Itahari

Uttar Pradesh

Bihar

© 2010 Google
© 2010 Europa Technologies
US Dept of State Geographer
Image © 2010 TerraMetrics
28°18'01.90" N 84°15'44.18" E Höhe 0 m

© 2009 Google
Sichthöhe 832.36 km

Mount Everest, Nepal, May 17th 2010



































Zusammenfassung:

Die „goldene Stunde“ kann erst erreicht werden, wenn in Luckla UND Pokhara eine Rettungsbasis errichtet wird.

Die Ausbildung der einheimischen Retter ist einem „Standbyteam Europa“ vorzuziehen.

Bei der Mehrheit der Rettungseinsätze handelt es sich um Höhenerkrankungen, wo die Dringlichkeit nicht prioritär ist.

Eine medizinische Versorgung der einheimischen Bevölkerung muss als nächster Schritt in die Überlegungen mit einbezogen werden.

Rettungen bis 7`000 Metern sind möglich!



Everest_gerold_jelk.wmv