

# Seilbahnsimulationsanlage





## Klaus Opperer

Dipl.-Ing.

Experte Seilbahn, TÜV SÜD

Mitglied im Lehrteam, Bergwacht Bayern



Seit 2009

Warum, wie, Ergebnisse – Präsentation letztes Jahr



## Auszug aus EN 1909 Sicherheitsanforderungen für Seilbahnen für den Personenverkehr - Räumung und Bergung (Juni 2005)

### **10 Ausbildung, Einweisung und Training der Einsatzmannschaften**

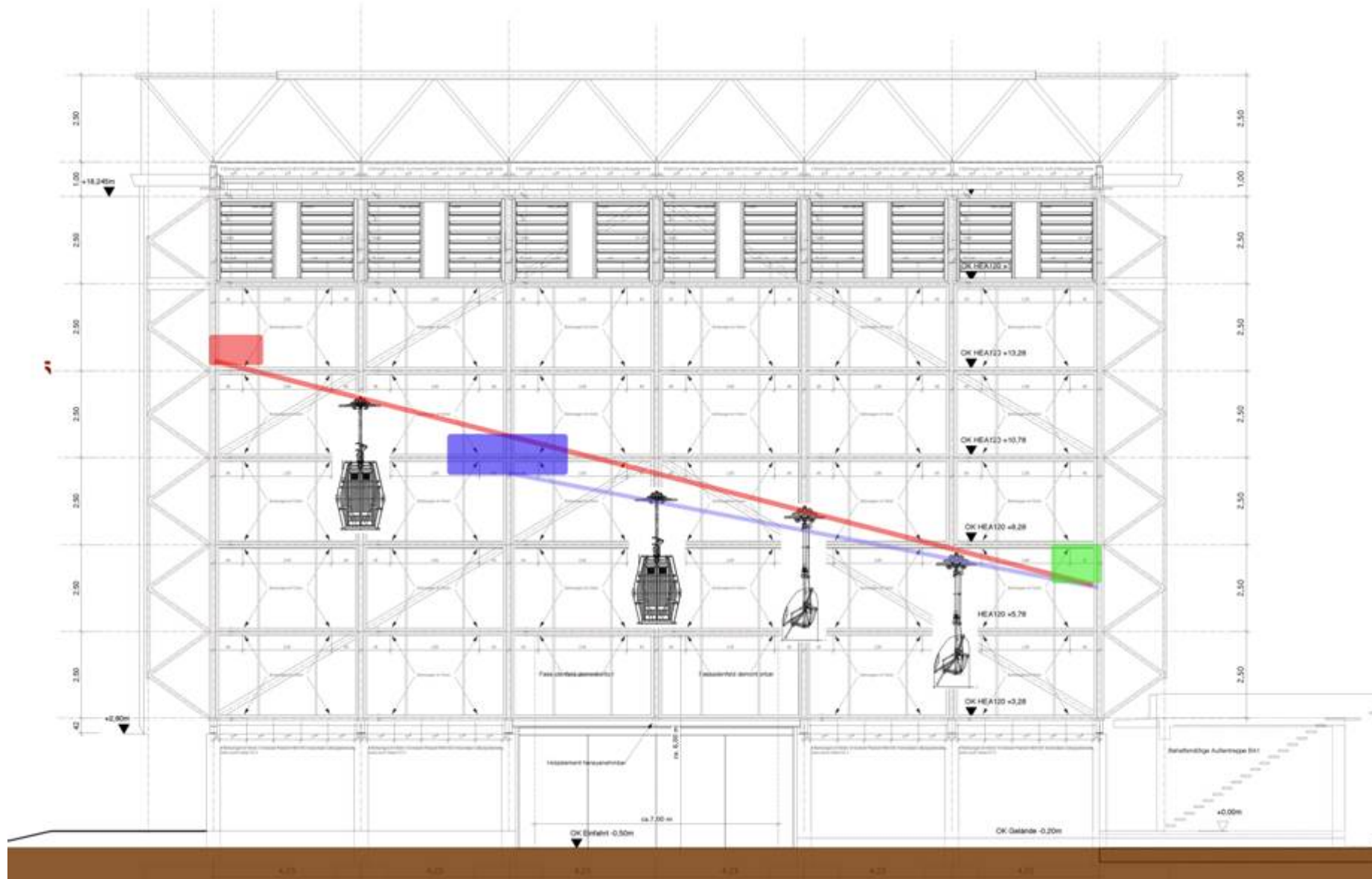
Die Einsatzmannschaften müssen die fachlichen Voraussetzungen haben, um ihre eigene Sicherheit und die der beförderten Personen sicherzustellen. Der Betriebsleiter bewertet die Eignung einerseits aufgrund der ärztlich bescheinigten Tauglichkeit für diese Tätigkeit, und andererseits aufgrund der beruflichen Befähigung.

Die fachliche Eignung ergibt sich aus:

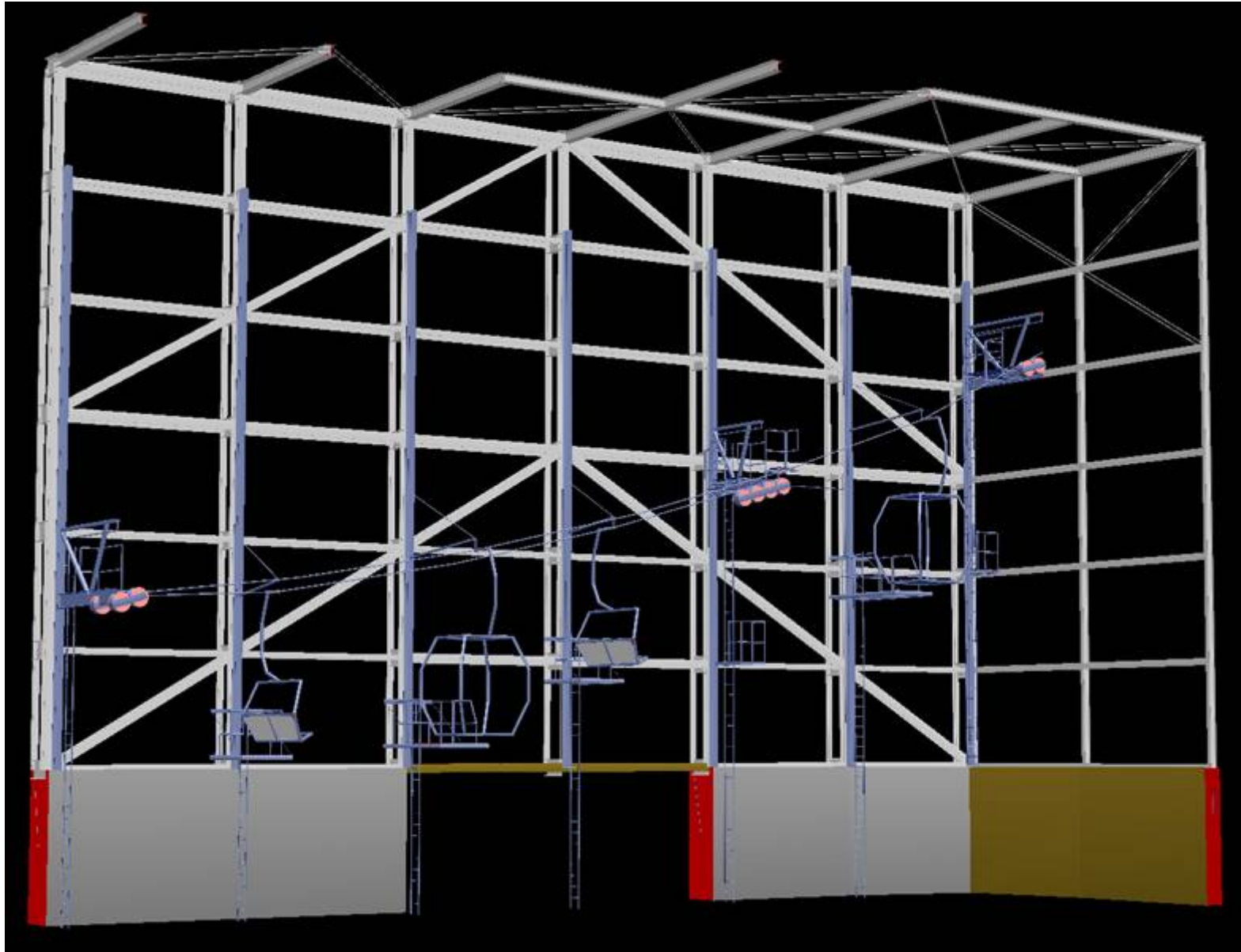
- einer **mit Erfolg abgelegten Ausbildung**, die entweder vom Betreiber selbst oder von einer hierfür spezialisierten Fachorganisation veranstaltet wird;
- einer **präzisen Unterweisung auf der Grundlage des Bergeplanes allgemein und der spezifischen Aufgaben im Besonderen**, speziell hinsichtlich des Einsatzes bzw. der Handhabung des für die Bergung zu verwendenden Materials;
- einer **regelmäßigen Übung für diese Aufgaben innerhalb der Bergemannschaften**. Diese Übung soll die Teilnehmer für diese besonderen Tätigkeiten vorbereiten und erfolgt **mindestens einmal jährlich**.

Sie ermöglicht zudem, den Einsatz von Mitteln, Geräten und Verfahren zu erproben und gegebenenfalls Anpassungen entsprechend vorkommender Schwierigkeiten vorzunehmen.

Für Aufgaben, bei denen die Einsatzmannschaften einer Absturzgefahr ausgesetzt sind (Arbeiten am Seil, mit dem Hubschrauber), muss der Fortschritt ihre Ausbildung und Übung, die vorhandenen Fähigkeiten und die auszuführenden Aufgaben berücksichtigen.















# Strategischer Partner “Doppelmayr”

















